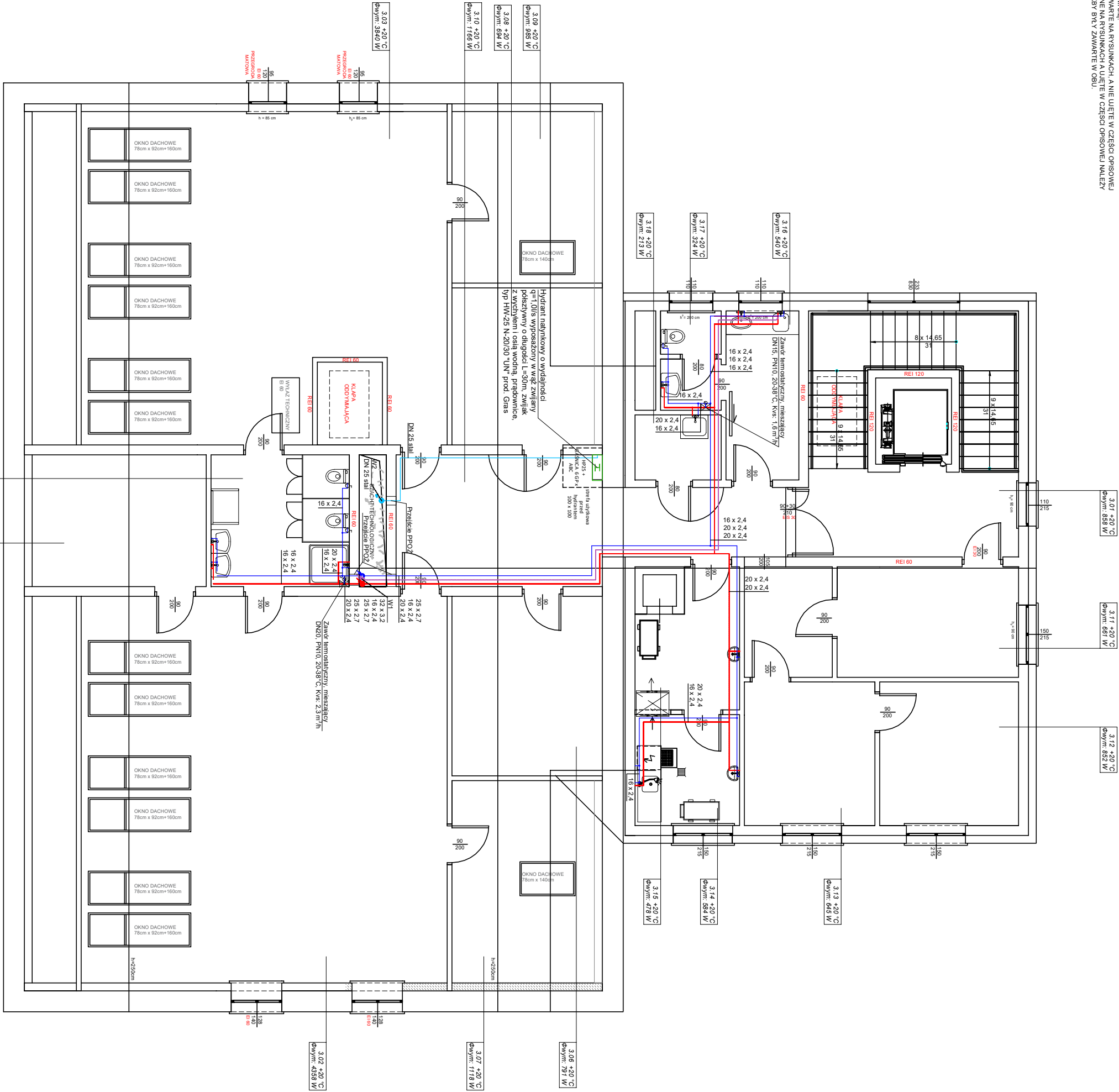


UMIAGA
RYSUNKI ORAZ CZĘŚĆ OPISOWA SA CZĘŚCIAMI PROJEKTU WZAJEMNIE
UZUPEŁNIACZĄCMI SIĘ.
INFORMACJE ZAWARTE NA RYSUNKACH, A NIE ULITE W CZĘŚCI OPISOWEJ,
LUB NIE POKAZANE NA RYSUNKACH A ULITE W CZĘŚCI OPISOWEJ NALEŻY
TRAKTOWAĆ JAKBY BYŁY ZAWARTE W OBU.



Przebieście przez przegrody
zabezpieczonęprzeciwpożarowo
wykonać poprzez
koleinieze ognioochronne

LEGENDA

- Przewód ciepłej wody, Pex/Alu/Pex
- Przewód zimnej wody, Pex/Alu/Pex
- Przewód wody cyrkulacyjnej, Pex/Alu/Pex
- Przewód układu hydraulicznego
- W
- Pion wody ciepłej zimnej i cyrkulacyjnej
- Średnica przewodu Pex/Alu/Pex
- 16 x 2,0

<div>STUDIO ARCHITEKTURY</div> <div>Piotr Ćwirko</div>		<div>STUDIO ARCHITEKTURY Piotr Ćwirko</div> <div>47-500 Krapkowice ul. Pionkińska 5, tel: 77 46 65 330, kom: 604 625 468, email: studio@studioarchitektury.com</div>		<div>Projekt:</div> <div>SANITARNIA</div>	
ROZBUDOWA I NADBUDOWA BUDYNKU SZKOŁY Z ADAPTACJĄ NA BUDYNEK PRZEDSZKOLA WRAZ Z CZĘŚCIĄ POD OPIEKĘ DLA DZIECI DO LAT 3		RZUT II PIĘTRA - INSTALACJA WODOCIĄGOWA		<div>Skala:</div> <div>1:75</div>	
Inwestor:		Gmina Strzelcecki, 47-364 Strzelcecki, Rynek 4		<div>Wzrost / ciężar ciała:</div> <div>S4</div>	
Adres budowy:		Strzelcecki ul. Sienkiewicza 3, nr działki ewidencyjnej: 735/11 jednostka ewidencyjna: 160503, 4 Strzelcecki - miasto. obop ewidencyjny: 0001 Strzelcecki			
Projektant instalacji sanitarnych:		mgr inż. Oskar Wołyni		<div>Projekt:</div>	
Sprawdzający instalacje sanitarne:		mgr inż. Alfred Matyszek		<div>318/68</div> <div>w sprawie sanitarnego do projektu bez ograniczeń</div>	
Opracował:		Marcin Gajda		<div>Projekt:</div>	